



- Условные обозначения:
- штукатурка Ceresit**
- tikkurila symphony L 381
  - tikkurila symphony M 382
  - tikkurila symphony M 388
  - tikkurila symphony L 389
  - tikkurila symphony N 301
  - tikkurila symphony M 307
  - tikkurila symphony M 309
  - tikkurila symphony M 312
  - Ceresit Colours of Nature NEBRASKA NB 5
  - Белый
- Кирпич**
- кирпич "Бессер", цвет серый
  - все металлические изделия в цвет по RAL 7016
  - Кондиционер окрашенный в цвет плоскости на которой расположен

*все металлические изделия в цвет по RAL 7016*

*кондиционер окрашенный в цвет плоскости на которой расположен*

*все металлические изделия в цвет по RAL 7016*

*кондиционер окрашенный в цвет плоскости на которой расположен*

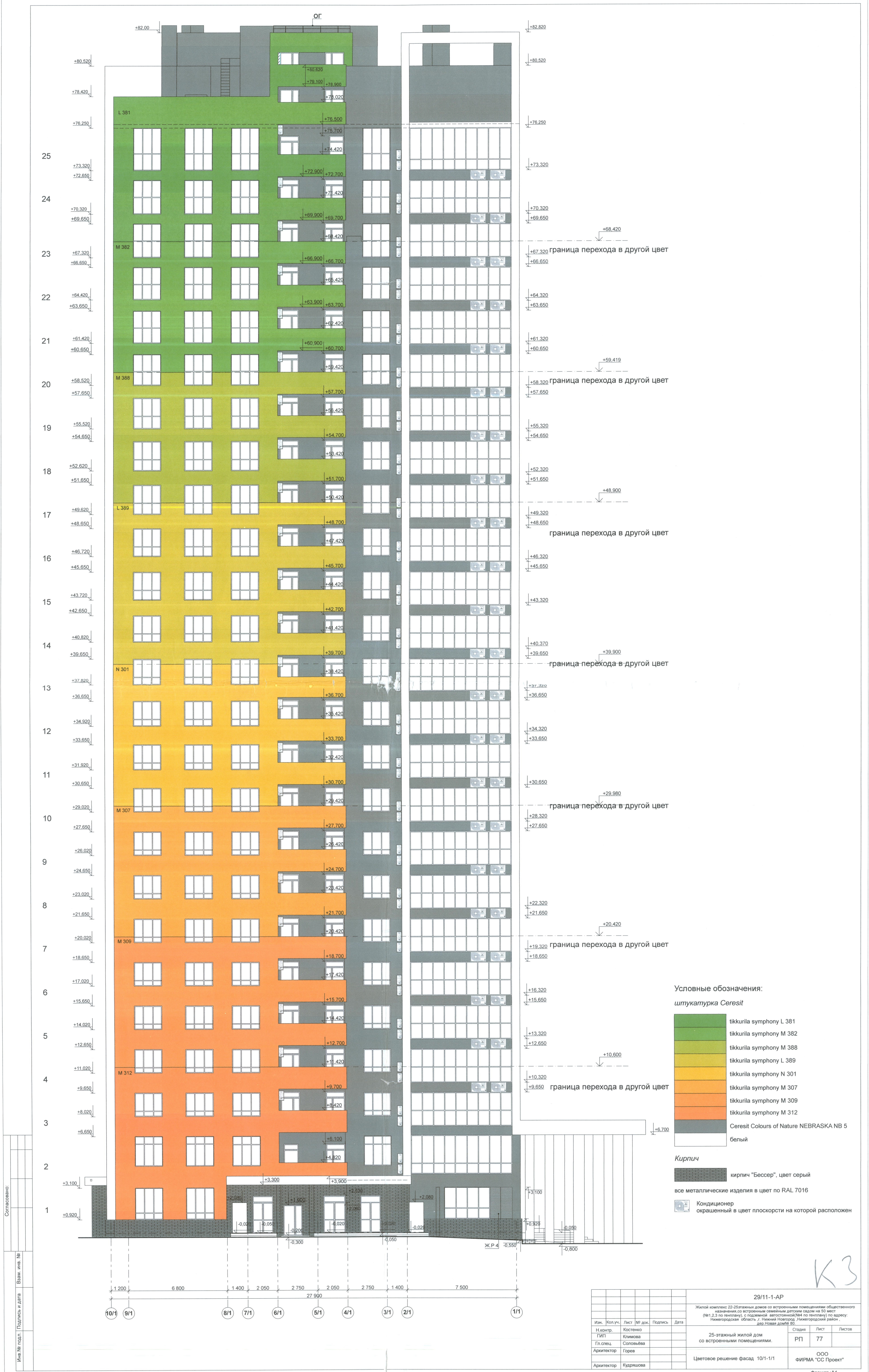
*все металлические изделия в цвет по RAL 7016*


*кондиционер окрашенный в цвет плоскости на которой расположен*

29/11-1-AP			
Жилой комплекс 22-этажных домов со встроенными помещениями общественного назначения со встроенными рекреационными детскими садами на 50 мест (№1, 2, 3 по плану), с подземной автостоянкой (№4 по плану) по адресу: Нижегородская область - г. Нижний Новгород, Нижегородский район, дер. Новая деревня № 80.			
Изм.	Кол.уч.	Лист № док.	Подпись
И.контр.	Костенко	№ док.	Дата
Г.И.П.	Климова		
Гл. спец.	Сопольева		
Архитектор	Горев		
Архитектор	Кудряшова		

Имя № подл.	Подпись и дата	Взам. инв. №

*Ванна (1 этаж)*



- Условные обозначения:**
- штукатурка Ceresit**
- tikkurila symphony L 381
  - tikkurila symphony M 382
  - tikkurila symphony M 388
  - tikkurila symphony L 389
  - tikkurila symphony N 301
  - tikkurila symphony M 307
  - tikkurila symphony M 309
  - tikkurila symphony M 312
  - Ceresit Colours of Nature NEBRASKA NB 5
  - Белый
- Кирпич**
- кирпич "Бессер", цвет серый
- все металлические изделия в цвет по RAL 7016
-  Кондиционер окрашенный в цвет плоскости на которой расположен

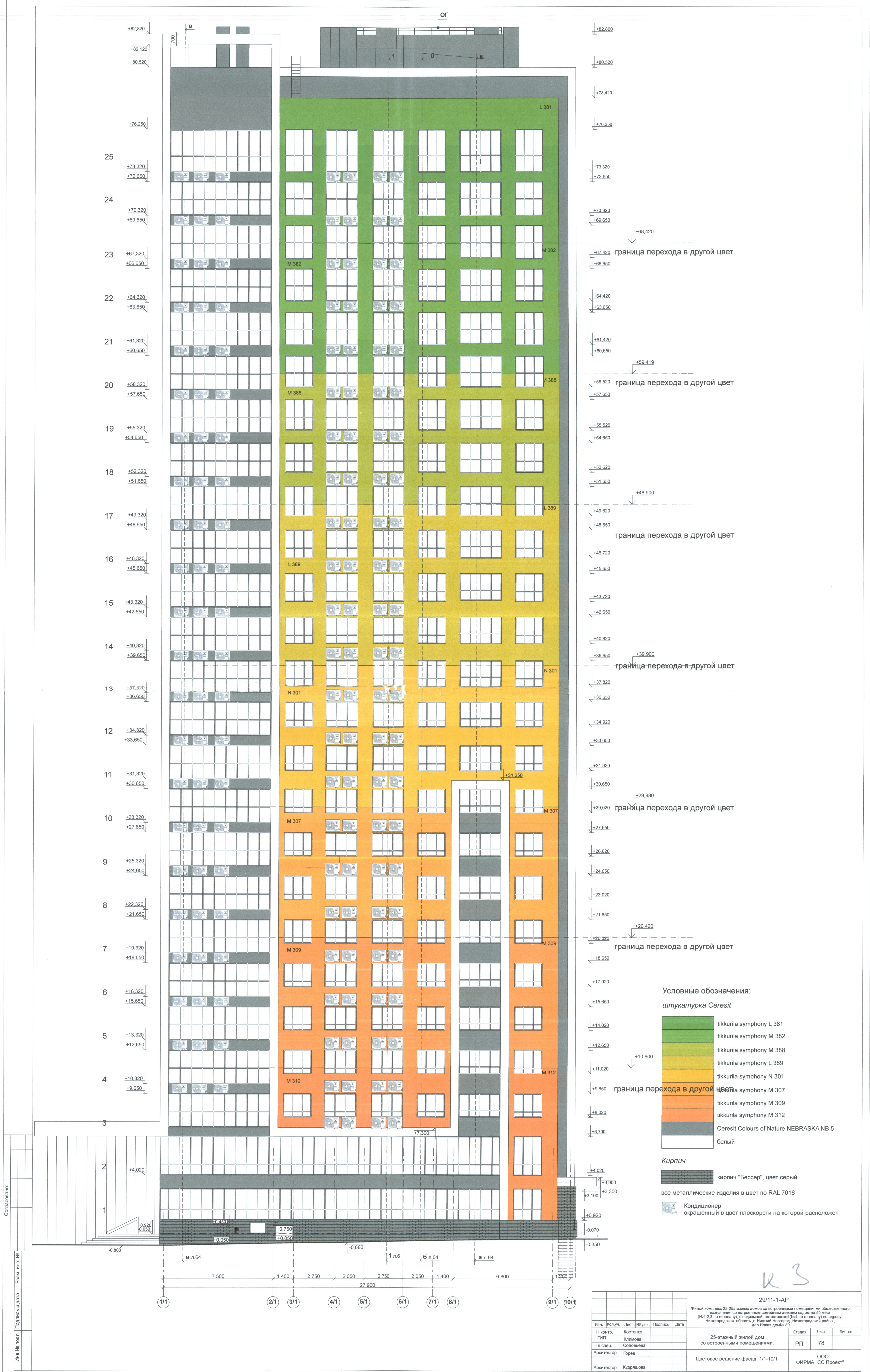
K3

Согласовано: \_\_\_\_\_

Имя, № подл. Подпись и дата Визы или №

						29/11-1-AP		
						Жилой комплекс 22-этажных домов со встроенными помещениями общественного назначения со встроенным открытым парком на 55 мест (№1 2,3 по генплану), с подземной автостоянкой (№4 по генплану) по адресу: Нижегородская область, г. Нижний Новгород, Нижегородский район, дер. Новая дача 80.		
Изм.	Кол.уч.	Лист	№ док.	Подпись	Дата	Страна	Лист	Листов
И.контр.		Костенко				РП	77	
Г.ИП.		Климова				25-этажный жилой дом со встроенными помещениями.		
Гл. спец.		Соловьева				РП	77	
Архитектор		Горев				Цветовое решение фасада 10/1-1/1		
Архитектор		Кудряшова				ООО ФИРМА "СЗ Проект"		
						Формат: А1		

Согласно (время) 9/11



Условные обозначения:

штукатурка Ceresit

- tikkurila symphony L 381
- tikkurila symphony M 382
- tikkurila symphony M 388
- tikkurila symphony L 389
- tikkurila symphony N 301
- tikkurila symphony M 307
- tikkurila symphony M 309
- tikkurila symphony M 312
- Ceresit Colours of Nature NEBRASKA NB 5
- белый

Кирпич

кирпич "Бессер", цвет серый

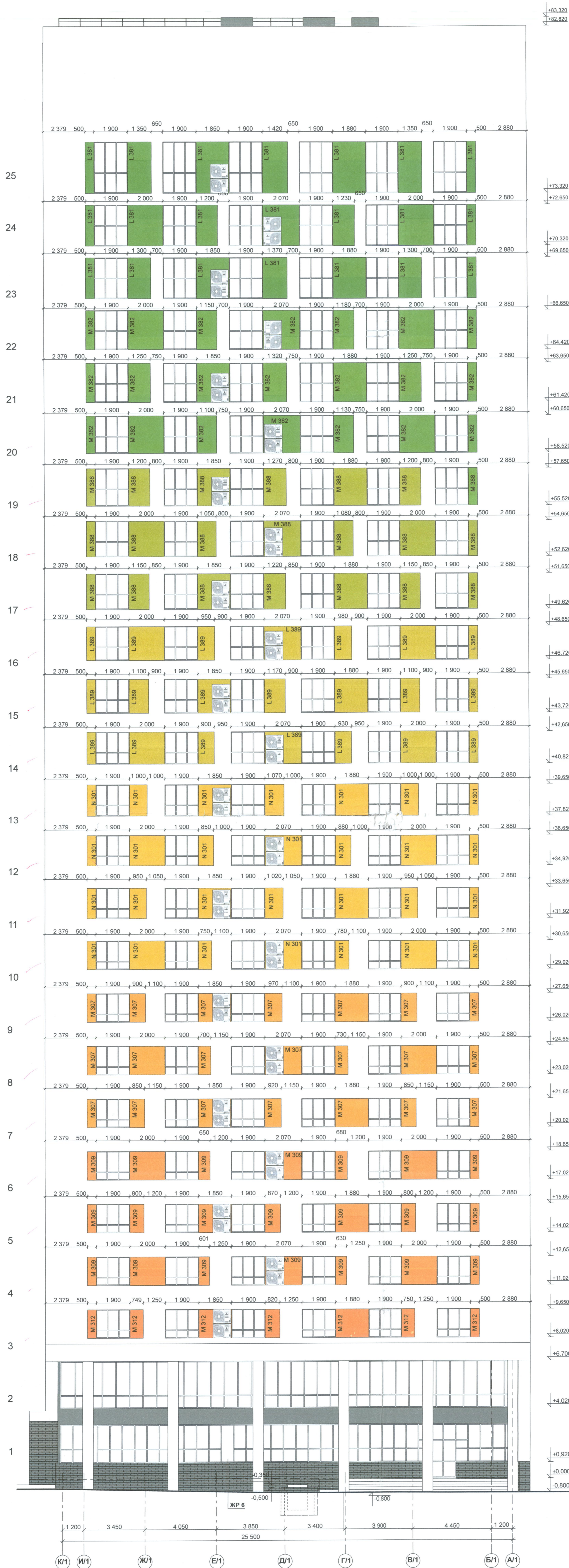
все металлические изделия в цвет по RAL 7016

Кондиционер окрашенный в цвет плоскости на которой расположен

29/11-1-AP					
Жилой комплекс 22-25-этажных домов со встроенными помещениями общественного назначения со встроенным совмещенным детским садом на 50 мест (№1,2,3 по генплану), с подземной автостоянкой/М4 по генплану по адресу: Нижегородская область г. Нижний Новгород, Нижегородский район, д.ер. Новая д.дом № 90.					
Имя	Кол.уч.	Лист	№ док.	Подпись	Дата
Надзор	Костенко				
ГИП	Климова				
Гл. спец.	Соловьева				
Архитектор	Горев				
Архитектор	Кудряшова				
25-этажный жилой дом со встроенными помещениями.			Стадия	Лист	Листов
Цветовое решение фасада 1/1-10/1			РП	78	
			ООО ФИРМА "СС Проект"		
Формат: А1					

Ленд

к 3



Условные обозначения:

штукатурка Ceresit

- tikkurila symphony L 381
- tikkurila symphony M 382
- tikkurila symphony M 388
- tikkurila symphony L 389
- tikkurila symphony N 301
- tikkurila symphony M 307
- tikkurila symphony M 309
- tikkurila symphony M 312
- Ceresit Colours of Nature NEBRASKA NB 5
- белый

Кирпич

кирпич "Бессер", цвет серый

все металлические изделия в цвет по RAL 7016

Кондиционер окрашенный в цвет плоскости на которой расположен

к 3

Согласовано:

Имя	№ подл.	Подпись и дата	Взам. инв. №

29/11-1-AP					
Жилой комплекс 22-этажных домов со встроенными помещениями общественного назначения со встроенным семейным детским садом на 50 мест (№12.3 по плану) с подземной автостоянкой (№4 по плану) по адресу: Нижегородская область, Нижний Новгород, Нижегородский район, д.р. Попова д.дом 50.					
Изм.	Кол.уч.	Лист	№ док.	Подпись	Дата
Н.контр.	Г.ИП	Костенко	Климова		
Гл.спец.	Соловьева				
Архитектор	Горев				
Архитектор	Кудряшова				
25-этажный жилой дом со встроенными помещениями.			Стадия	Лист	Листов
Цветовое решение фасада К/1-А/1			РП	80	
			ООО ФИРМА "СС Проект"		
Формат А1					

Радионова