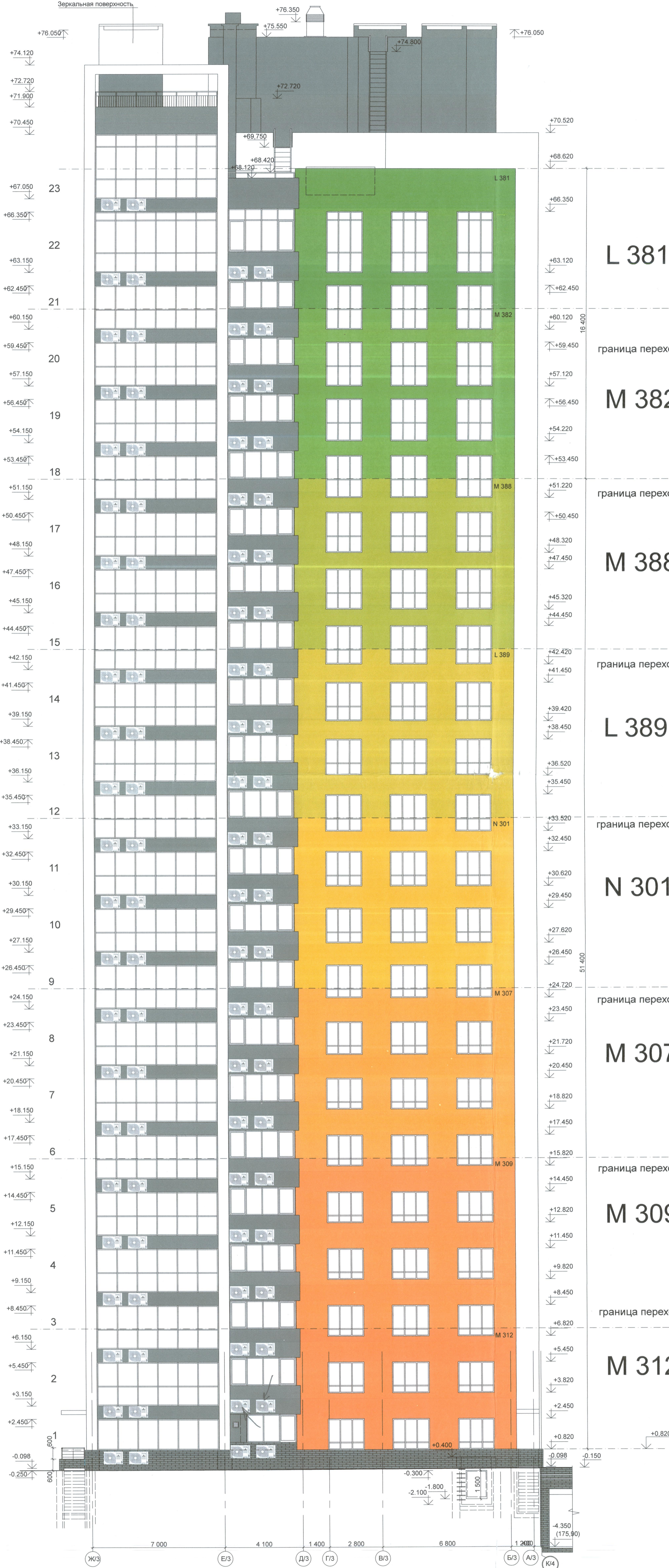


Зеркальная поверхность



L 381

граница перехода в другой цвет

M 382

граница перехода в другой цвет

M 388

граница перехода в другой цвет

L 389

граница перехода в другой цвет

N 301

граница перехода в другой цвет

M 307

граница перехода в другой цвет


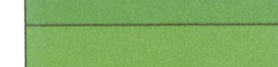
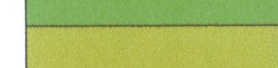
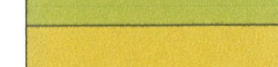
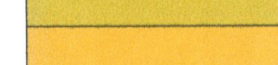
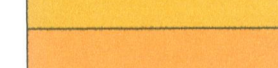
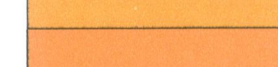
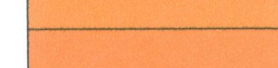


M 309

граница перехода в другой цвет

M 312

Условные обозначения:

штукатурка Ceresit

-  tikkurila symphony L 381
-  tikkurila symphony M 382
-  tikkurila symphony M 388
-  tikkurila symphony L 389
-  tikkurila symphony N 301
-  tikkurila symphony M 307
-  tikkurila symphony M 309
-  tikkurila symphony M 312
-  Ceresit Colours of Nature NEBRASKA NB 5
-  белый

Кирпич

 кирпич "Бессер", цвет серый

все металлические изделия в цвет по RAL 7016

Виз на Фонтастике

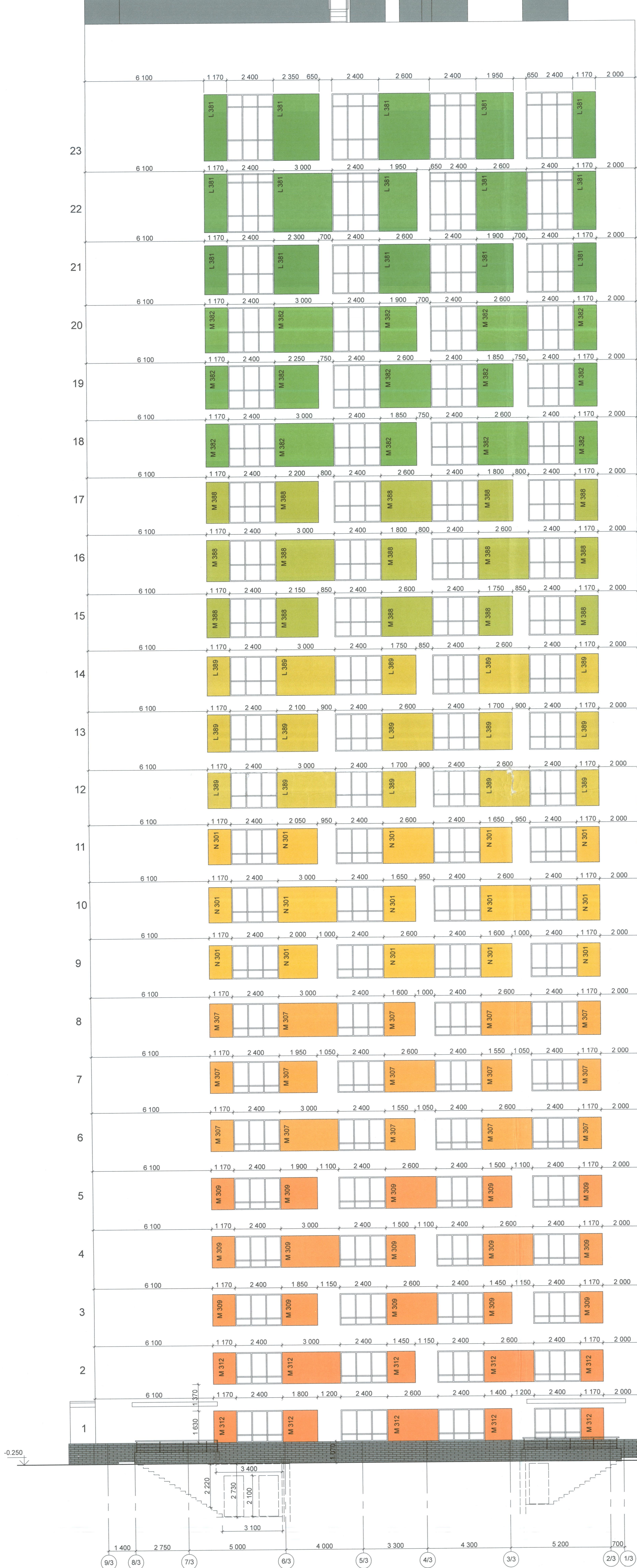
Согласовано:	
Шайнер	
АС	
Взам. инв. N	
Подп. и дата	
Име. N год	

29/11-3-AP					
Жилой комплекс 22-25 этажных жилых домов со встроенными помещениями общественного назначения, со встроенным семейным детским садом на 50 мест (№1,2,3 по генплану), с подземной автостоянкой (№4 по генплану) по адресу: Нижегородская область, г.Н.Новгород, Нижегородский р-он, дер.Новая, дом №80					
Изм.	Кол.уч.	Лист	№ док.	Подпись	Дата
Н. контроль	Костенко				05.12
ГИП	Климова				05.12
Рук. гр.	Соловьева				05.12
Архитектор	Горев				05.12
Разработал	Богомолова				05.12
22-этажный жилой дом		Статус	Лист	Листов	
Цветовое решение фасада в осях Ж/З - А/З.		Р	61		
		ООО		Фирма "СС Проект"	

Зеркальная поверхность

+75.550

+76.050



+74.120
+70.450
+67.020
+66.350
+63.320
+62.650
+60.120
+59.450
+57.120
+56.450
+54.220
+53.450
+51.220
+50.450
+48.320
+47.450
+45.320
+44.450
+42.420
+41.450
+39.420
+38.450
+36.520
+35.450
+33.520
+32.450
+30.620
+29.450
+27.620
+26.450
+24.720
+23.450
+21.720
+20.450
+18.820
+17.450
+15.820
+14.450
+12.820
+11.450
+9.820
+8.450
+6.820
+5.450
+3.820
+2.450
+0.820
-0.250

Условные обозначения:

штукатурка Ceresit

- tikkurila symphony L 381
- tikkurila symphony M 382
- tikkurila symphony M 388
- tikkurila symphony L 389
- tikkurila symphony N 301
- tikkurila symphony M 307
- tikkurila symphony M 309
- tikkurila symphony M 312
- Ceresit Colours of Nature NEBRASKA NB 5
- белый

Кирпич

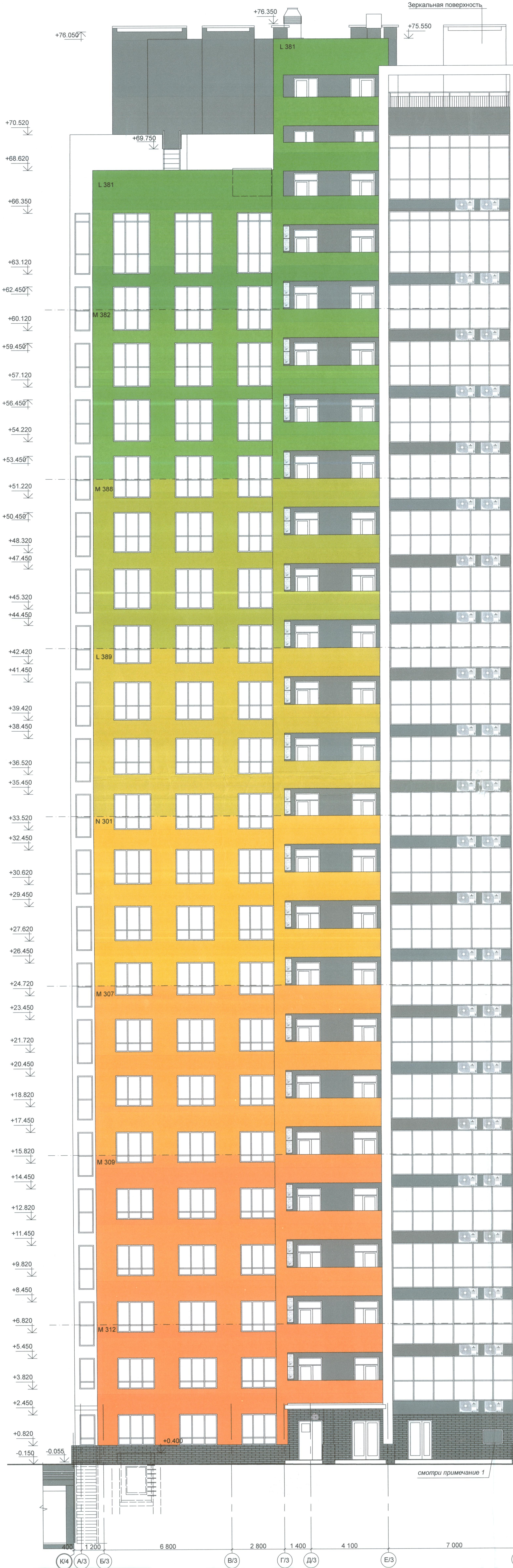
кирпич "Бессер", цвет серый

все металлические изделия в цвет по RAL 7016

Вид на Северную (Кремль)

Согласовано:
Шейнер
Ив. Н. подп.
Полп. и. дата
Взам. инв. N
АС

				29/11-3-AP		
				Жилой комплекс 22-25 этажных жилых домов со встроенными помещениями общественного назначения, со встроенным семейным детским садом на 50 мест (№1, 2, 3 по генплану), с подземной автостоянкой (№4 по генплану) по адресу: Нижегородская область, г.Н.Новгород, Нижегородский р-он, дер.Новая, дом №82		
Изм.	Кол.уч.	Лист	№ док.	Подпись	Дата	Стадия
3					03.13	Р
Н. контроль	Костенко				05.12	Лист
ГИП	Климова				05.12	60
Рук. гр.	Соловьева				05.12	Листов
Архитектор	Горва				05.12	ООО
Разработал	Богомолова				05.12	Фирма "СС Проект"
				Цветовое решение фасадов в осях 9/3 - 1/3.		



Условные обозначения:

штукатурка Ceresit

- tikkurila symphony L 381
- tikkurila symphony M 382
- tikkurila symphony M 388
- tikkurila symphony L 389
- tikkurila symphony N 301
- tikkurila symphony M 307
- tikkurila symphony M 309
- tikkurila symphony M 312
- Ceresit Colours of Nature NEBRASKA NB 5
- белый

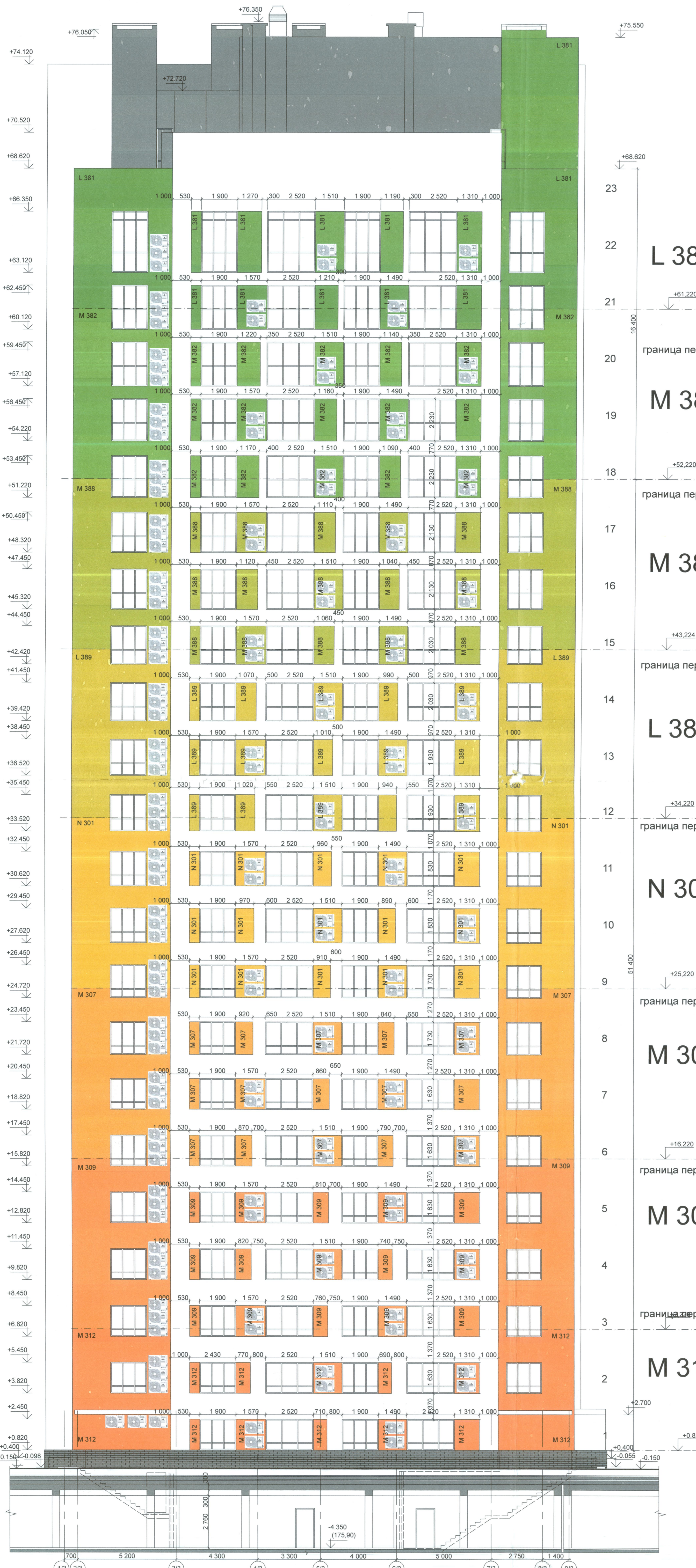
Кирпич

кирпич "Бессер", цвет серый

все металлические изделия в цвет по RAL 7016

Вуз на Волгу

29/11-3-AP							
3				03.13			
Изм.	Кол. укл.	Лист	№ док.	Подпись	Дата		
Н. контроль	Костенко				05.12		
ГИП	Климова				05.12		
Рук. гр.	Соловьева				05.12		
Архитектор	Горев				05.12		
Разработал	Богомолова				05.12		
Жилой комплекс 22-25 этажных жилых домов со встроенными помещениями общественного назначения, со встроенным семейным детским садом на 50 мест (№1,2,3 по генплану), с подземной автостоянкой (№4 по генплану) по адресу: Нижегородская область, г.Н.Новгород, Нижегородский р-он, дер.Новая, дом №80					Стадия	Лист	Листов
22-этажный жилой дом					Р	59	
Цветовое решение фасадов в осях А/3 - Ж/3.					ООО Фирма "СС Проект"		



23
22
21
20
19
18
17
16
15
14
13
12
11
10
9
8
7
6
5
4
3
2

L 381
M 382
M 388
L 389
N 301
M 307
M 309
M 312

граница перехода в другой цвет
граница перехода в другой цвет
граница перехода в другой цвет
граница перехода в другой цвет
граница перехода в другой цвет
граница перехода в другой цвет
граница перехода в другой цвет

+74.120
+70.520
+68.620
+66.350
+63.120
+62.450
+60.120
+59.450
+57.120
+56.450
+54.220
+53.450
+51.220
+50.450
+48.320
+47.450
+45.320
+44.450
+42.420
+41.450
+39.420
+38.450
+36.520
+35.450
+33.520
+32.450
+30.620
+29.450
+27.620
+26.450
+24.720
+23.450
+21.720
+20.450
+18.820
+17.450
+15.820
+14.450
+12.820
+11.450
+9.820
+8.450
+6.820
+5.450
+3.820
+2.450
+0.820
-0.400
-0.150
-0.098

+76.050
+72.720
+76.350
+75.550
+68.620
+61.220
+52.220
+43.224
+34.220
+25.220
+16.220

16.400
51.400

1.000 530 1.900 1.270 300 2.520 1.510 1.900 1.190 300 2.520 1.310 1.000
1.000 530 1.900 1.570 2.520 1.210 860 1.900 1.490 2.520 1.310 1.000
1.000 530 1.900 1.220 350 2.520 1.510 1.900 1.140 350 2.520 1.310 1.000
1.000 530 1.900 1.570 2.520 1.160 860 1.900 1.490 2.520 1.310 1.000
1.000 530 1.900 1.170 400 2.520 1.510 1.900 1.090 400 2.520 1.310 1.000
1.000 530 1.900 1.570 2.520 1.110 400 1.900 1.490 2.520 1.310 1.000
1.000 530 1.900 1.120 450 2.520 1.510 1.900 1.040 450 2.520 1.310 1.000
1.000 530 1.900 1.570 2.520 1.060 450 1.900 1.490 2.520 1.310 1.000
1.000 530 1.900 1.070 500 2.520 1.510 1.900 990 500 2.520 1.310 1.000
1.000 530 1.900 1.570 2.520 1.010 500 1.900 1.490 2.520 1.310 1.000
1.000 530 1.900 1.020 550 2.520 1.510 1.900 940 550 2.520 1.310 1.000
1.000 530 1.900 1.570 2.520 960 550 1.900 1.490 2.520 1.310 1.000
1.000 530 1.900 970 600 2.520 1.510 1.900 890 600 2.520 1.310 1.000
1.000 530 1.900 1.570 2.520 910 600 1.900 1.490 2.520 1.310 1.000
1.000 530 1.900 920 650 2.520 1.510 1.900 840 650 2.520 1.310 1.000
1.000 530 1.900 1.570 2.520 860 650 1.900 1.490 2.520 1.310 1.000
1.000 530 1.900 870 700 2.520 1.510 1.900 790 700 2.520 1.310 1.000
1.000 530 1.900 1.570 2.520 810 700 1.900 1.490 2.520 1.310 1.000
1.000 530 1.900 820 750 2.520 1.510 1.900 740 750 2.520 1.310 1.000
1.000 530 1.900 1.570 2.520 760 750 1.900 1.490 2.520 1.310 1.000
1.000 530 1.900 1.570 2.520 710 800 1.900 1.490 2.520 1.310 1.000
1.000 530 1.900 1.570 2.520 710 800 1.900 1.490 2.520 1.310 1.000

700 5.200 4.300 3.300 4.000 5.000 2.750 1.400
1/3 2/3 3/3 4/3 5/3 6/3 7/3 8/3 9/3

- Условные обозначения:
- штукатурка Ceresit
- tikkurila symphony L 381
 - tikkurila symphony M 382
 - tikkurila symphony M 388
 - tikkurila symphony L 389
 - tikkurila symphony N 301
 - tikkurila symphony M 307
 - tikkurila symphony M 309
 - tikkurila symphony M 312
 - Ceresit Colours of Nature NEBRASKA NB 5
 - белый
- Кирпич
- кирпич "Бессер", цвет серый
- все металлические изделия в цвет по RAL 7016

Визитка на ленту

Имя, И.подл.	Подл. и дата	Взам. инв. №	АС
Сопровожено:	Швейнер		

29/11-3-AP			
Жилой комплекс 22-25 этажных жилых домов со встроенными помещениями общественного назначения, со встроенным семейным детским садом на 50 мест (№12.3 по генплану), с подземной автостоянкой (№4 по генплану) по адресу: Нижегородская область, г.Н.Новгород, Нижегородский р-он, дер.Новая, дом№80			
Изм.	Кол.уч.	Лист	№ док.
3		03.13	
И.контр.	Костенко	05.12	
ГЛП	Климова	05.12	
Рук. гр.	Соловьева	05.12	
Архитектор	Горев	05.12	
Разработал	Богомолова	05.12	
22-этажный жилой дом			Студия
Цветовое решение фасада в осях 1/3 - 9/3.			Лист
			Листов
			Р
			62
			ООО
			Фирма "СС Проект"